



VITEK® MS Plus

Solución individual para todas las necesidades de identificación y de investigación

¡Aumente su capacidad con el sistema de identificación microbiana mediante espectrometría de masas con VITEK® MS! La tecnología de espectrometría de masas MALDI-TOF (Desorción/ionización mediante láser asistida por matriz - tiempo de vuelo) del sistema VITEK® MS ofrece una identificación clara de las especies, su género y su familia en cuestión de minutos. VITEK® MS Plus ofrece una solución individual para todas las necesidades de identificación y de investigación. Combina la robustez y la precisión de VITEK® MS para las pruebas de rutina de pacientes (IVD), a la vez que le permite ampliar su capacidad de investigación empleando una base de datos amplia y abierta en la que puede registrar y guardar de forma sencilla los espectros para construir una base de datos personalizada. Puede realizar protocolos de investigación como la tipificación de cepas y la detección de toxinas bacterianas. Con un única preparación de muestra, sólo hay que cambiar entre la base de datos de VITEK® MS IVD y la de VITEK® MS sólo para uso en investigación (RUO) para obtener la máxima información de cada muestra, a la vez que se cumple toda la normativa en materia IVD.

- Un sistema de marcado IVD/CE validado y una base de datos integral desarrollada con múltiples aislados por especie con más de 30.000 espectros de organismos clínicamente relevantes para ofrecer información fiable sobre el paciente
- Registre y guarde los espectros para preparar su propia base de datos de investigación personalizada
- Realice y guarde el seguimiento de la investigación adicional

Flujo de trabajo sencillo y flexible

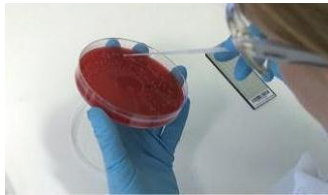
VITEK® MS Plus le asegura que puede obtener una gran variedad de resultados de prueba para cumplir cualquier requisito de forma sencilla, rápida y flexible. Un solo clic en un icono del ordenador le permite cambiar entre la base de datos VITEK® MS IVD y VITEK® MS RUO para conseguir una **generación máxima de información de cada muestra**. A la vez, todo el **cumplimiento y normativa en materia IVD queda asegurada con VITEK® MS IVD**.

- Una única preparación de muestra
- Simplemente alterne entre VITEK® MS IVD y VITEK® MS RUO
- No se precisan etapas pre-analíticas
- Flujo de trabajo perfecto con capacidad para 4 láminas

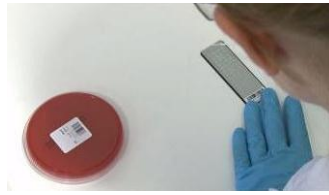
Identificación ultrarrápida con un flujo de trabajo eficiente

Toda una revolución en el campo de la identificación microbiana por su tiempo total de análisis increíblemente corto. El sistema VITEK® MS es extremadamente fácil de manejar, necesita una cantidad muy pequeña de reactivos y optimiza el flujo de trabajo.

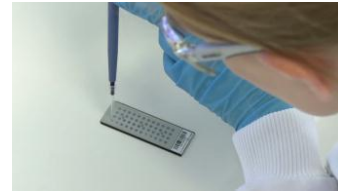
Obtendrá los resultados al cabo de unos minutos.



Toma la colonia



y colóquela en el portaobjetos.



lista para uso y cárguela
en el sistema VITEK® MS

*El portaobjetos VITEK® MS tiene un código de barras único, por lo tanto aseguramos una alta trazabilidad en cada muestra.

Micobacterias en VITEK MS

La rapidez en la Identificación de Micobacterias , permite implantar un tratamiento dirigido según epidemiología y dar curso rápido a la resolución de la enfermedad y al control de los contagios.

Para estas pruebas contamos con un kit (VITEK MS MYCOBACTERIUM/NOCARDIA kit – Ref. 415659) validado IDV para la extracción y preparación de las Micobacterias a partir de medio solido o liquido (validados por BioMérieux). La realización de este proceso seguro y estandarizado permitirá identificación en minutos, con una alta especificidad. El VITEK MS, cuenta con una base de datos para identificación IVD para Micobacterias que cubre las mas frecuentes e importantes en clínica.

<i>Mycobacterium abscessus</i>		<i>Mycobac</i>
<i>Mycobacterium agri</i>		<i>Mycobac</i>
<i>Mycobacterium arupense</i>		<i>Mycobac</i>
<i>Mycobacterium asiaticum</i>		<i>Mycobac</i>
<i>Mycobacterium aurum</i>		<i>Mycobac</i>
<i>Mycobacterium avium</i>		<i>Mycobac</i>
<i>Mycobacterium brisbanense</i>		<i>Mycobac</i>
<i>Mycobacterium neoaurum</i>		<i>Mycobac</i>
<i>Mycobacterium paraffinicum</i>		<i>Mycobac</i>
<i>Mycobacterium phlei</i>		<i>Mycobac</i>
<i>Mycobacterium shimoidei</i>		<i>Mycobac</i>
<i>Mycobacterium simiae</i>		<i>Mycobac</i>
<i>Mycobacterium smegmatis</i>		<i>Mycobac</i>
<i>Mycobacterium szulgai</i>		<i>Mycobac</i>
<i>Mycobacterium triplex</i>		<i>Mycobac</i>
<i>Mycobacterium tuberculosis</i> complex	(2) ①	<i>Mycobac</i> <i>Mycobac</i>

<i>Mycobacterium fortuitum</i> group	(2)	<i>Mycobac</i> <i>Mycobac</i> <i>Mycobac</i> <i>Mycobac</i> <i>fortuitum</i> <i>Mycobac</i> <i>Mycobac</i> <i>Mycobac</i>
<i>Mycobacterium gastri</i>		<i>Mycobac</i>
<i>Mycobacterium genavense</i>		<i>Mycobac</i>
<i>Mycobacterium goodii</i>		<i>Mycobac</i>
<i>Mycobacterium gordonae</i>		<i>Mycobac</i>
<i>Mycobacterium haemophilum</i>		<i>Mycobac</i>
<i>Mycobacterium immunogenum</i>		<i>Mycobac</i> <i>immuno</i>
<i>Mycobacterium intracellulare</i>		<i>Mycobac</i>



Especificaciones técnicas y números de referencia

Datos técnicos de VITEK® MS

Láser

- Láser de nitrógeno 337 nm, foco fijo
- Tasa máxima de pulso - 50 Hz (50 disparos de láser por segundo)
- Casi normal incidencia (en el eje) del haz del láser a la muestra
- Potencia y objetivo del láser bajo control del software

Analizador

- Tubo de vuelo lineal de 1,2 m de longitud de desviación
- Vacío mantenido mediante dos bombas turbomoleculares (250 l/s nominal) con respaldo giratorio
- Parpadeo del haz para desviar señales de alta densidad no deseadas, p.ej., iones de la matriz

Dimensiones

- Tamaño (largo alto ancho) - 0,7 m x 1,92 m x 0,85 m, la distancia mínima hasta la pared en la parte posterior es de 100 mm
- Peso - 330 kg excluyendo sistema de datos

Requisitos de instalación

- Eléctricos
 - 200 VAC, 50/60 Hz, 1000 VA monofase ó
 - 230 VAC, 50/60 Hz, 1000 VA monofase
- Se requiere un suministro eléctrico "limpio", estable y continuo para conseguir un funcionamiento fiable
- Temperatura - ambiente 18° a 26° C
- Humedad relativa - menos del 70% sin condensación
- Nivel del suelo firme, sin vibraciones, que al menos soporte 330 kg en cuatro puntos

Rango de masa

- 1 to 500 kDa

Condiciones a cumplir por el nuevo cliente

- ✓ Requisitos verificados en Preinstalación por Ingeniería de BioMérieux.
- ✓ Disponibilidad de equipos, reactivos y protocolos básicos para el funcionamiento de Microbiología para el diagnóstico de Micobacterias
- ✓ Cepas ATCC para Control interno de montaje (de uso diario por adquisición) y/o Control externo.

Publicaciones VITEK®MS V1 y V2

[LAVERGNE_MedicalMycology_2013](#)

[JAMAL_JMM_2013](#)

[HARRIS_Pathology_2012](#)

[FANG_EJCM_2012](#)

[IRIART_JCM_2012](#)

[DUBOIS_JCM_2012](#)

[WON_JCM_2013](#)

[Powell_JCM_2013](#)



Publicaciones Internas sobre Estreptococos y sobre RUO para VITEK® MS